

IRRIGATION



QUELLES STRATÉGIES POUR ÉCONOMISER L'EAU ? WHAT STRATEGIES FOR WATER SAVINGS ?

REGARDS CROISÉS EUROPÉENS
SHARING EUROPEAN VIEWS



13 - 14

nov. 2019

MONTPELLIER

FRANCE



PROJET COFINANCÉ PAR LE FONDS EUROPÉEN AGRICOLE POUR LE DÉVELOPPEMENT RURAL
L'EUROPE INVESTIT DANS LES ZONES RURALES



Ecouter le végétal pour proposer des itinéraires hydriques adaptés au Rosé de Provence dans un contexte de changement climatique

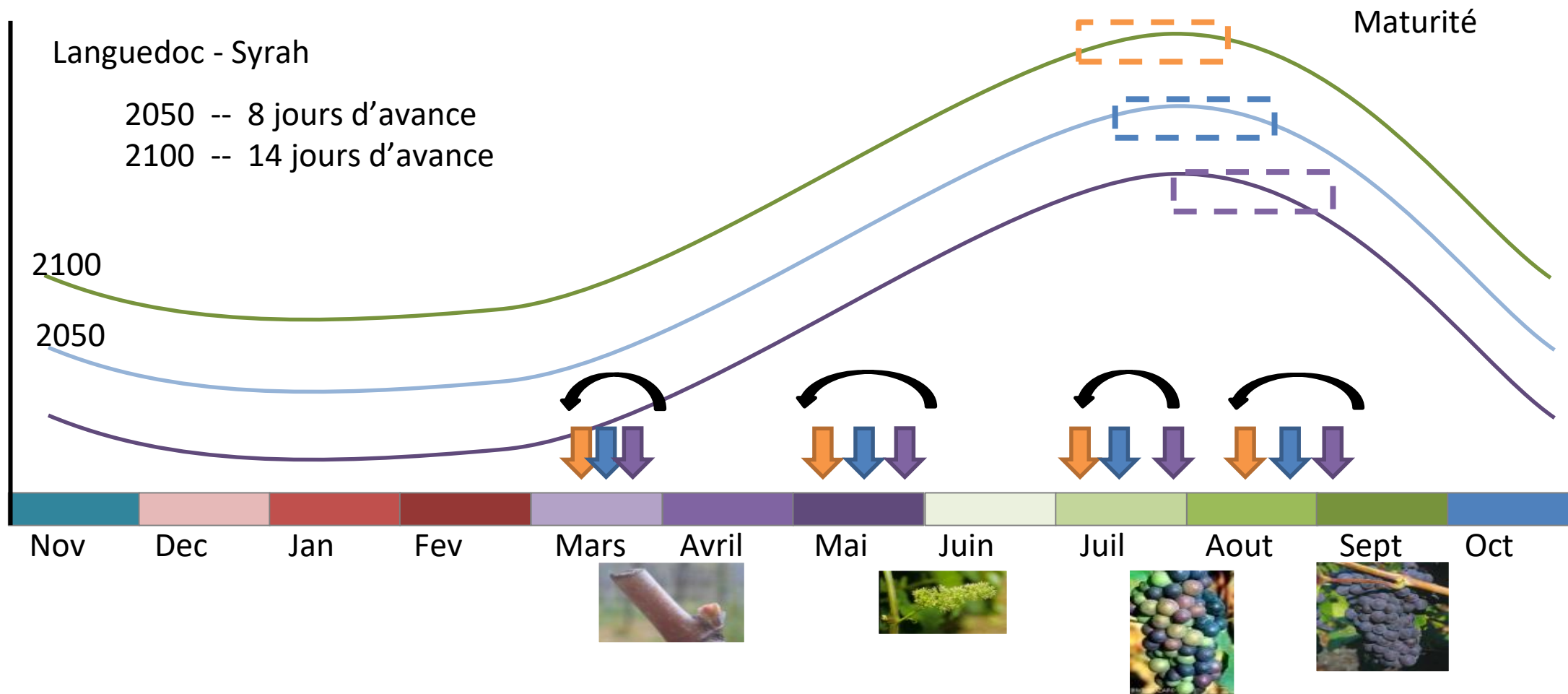
Alice RACT MADOUX

Société du Canal de Provence



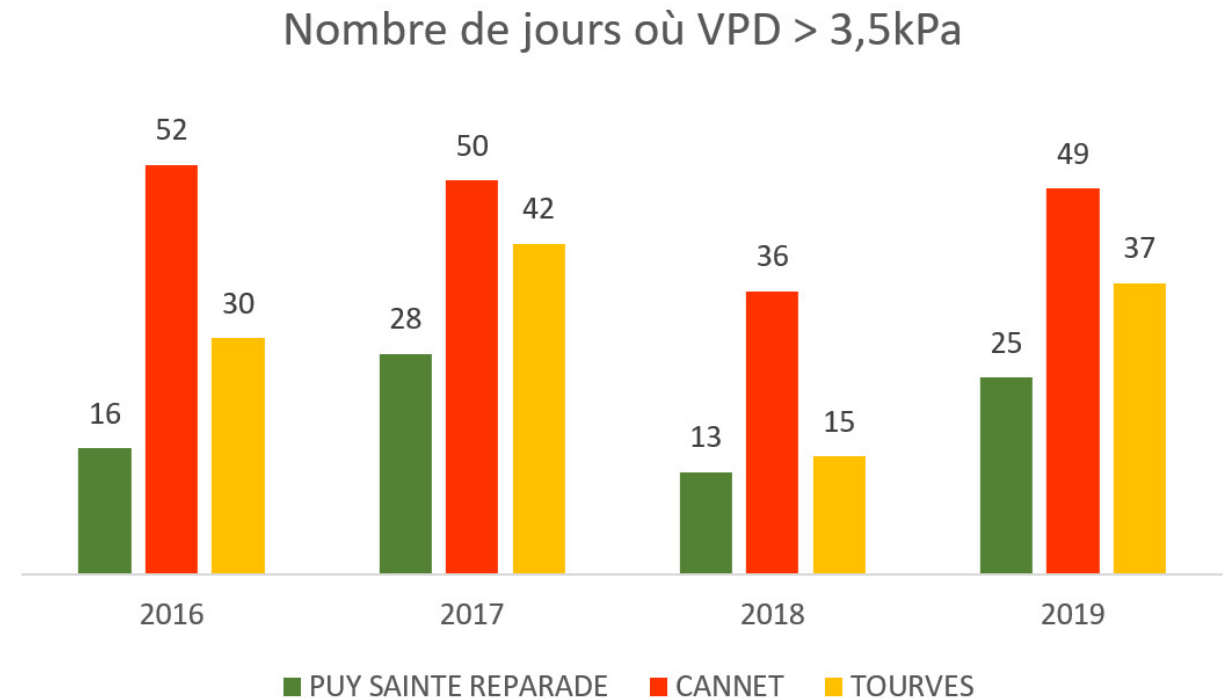
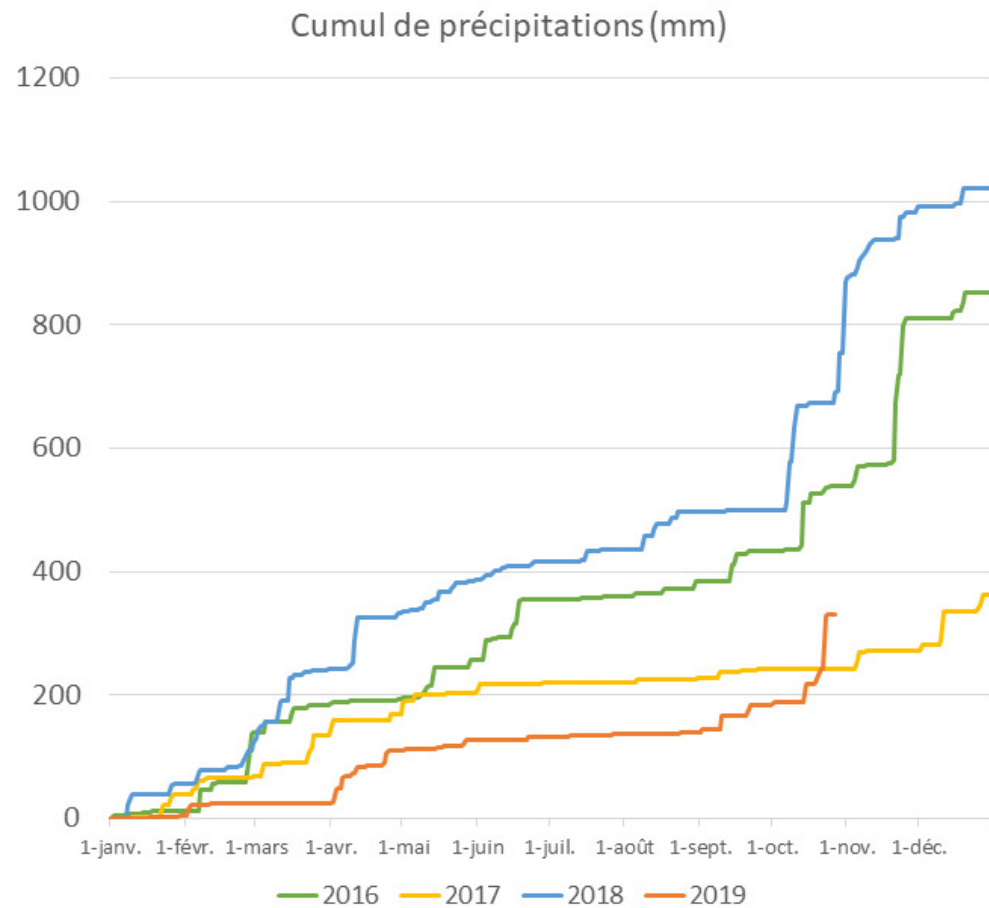
Pourquoi irriguer la vigne? Et le changement climatique?

Un cycle végétatif plus court, plus sensible à la sécheresse et aux coups de chaleur



Sécheresse – Coups de chaleur

Les années se suivent... mais ne se ressemblent guère



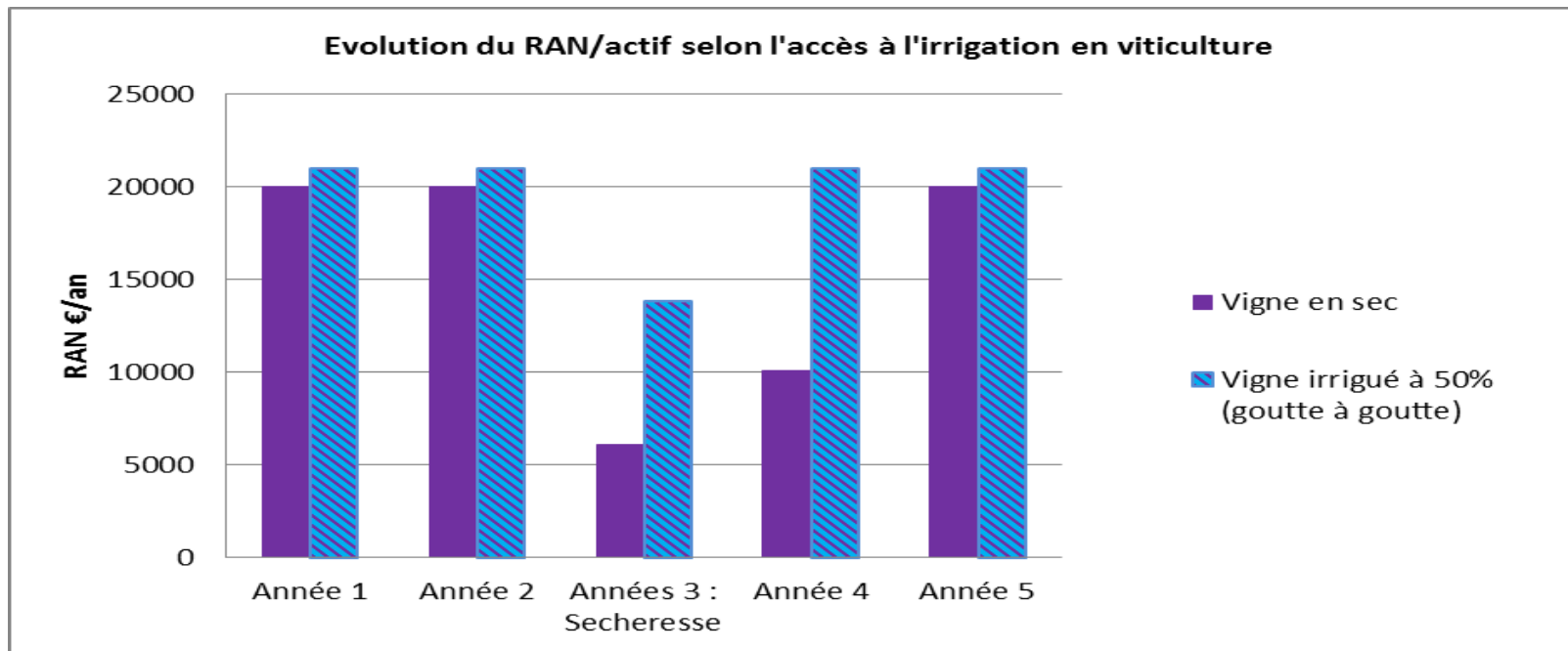
Impact production : Année Sèche – 2017

	NON IRRIGUE	IRRIGUE	Différence significative ?
Date d'arrêt de chargement	18 Août	20 Août	Non (p = 36 %)
TAP à l'arrêt de chargement	12,0 %vol.	12,9 %vol. (+ 0,9)	Oui (p = 0,6 %)
Volume des baies	1,16 mL	1,36 mL (+ 17 %)	Oui (p = 1,9 %)

Source : N. BERNARD – Vivelys millesime 2017 Provence

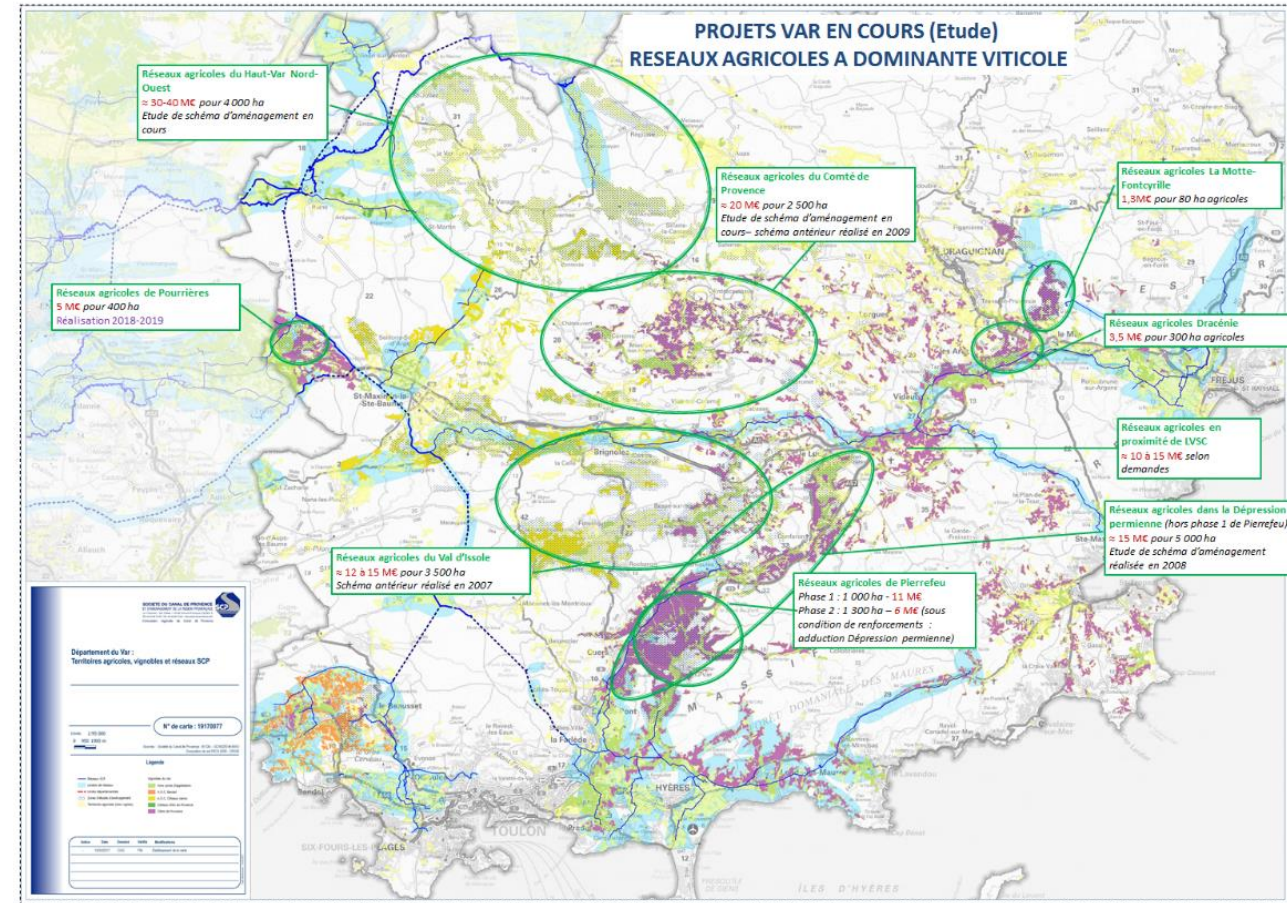
Impact économique pour les exploitations

- Effet sur l'année n et l'année n+1



Intérêt de l'irrigation pour limiter l'impact sur plusieurs années (**données 2012**)

Des aménagements pour répondre aux nouvelles demandes



- Canaux (70km)
 Galeries (140 km)
 Centres d'exploitation
- Réseaux de distribution (5000 km)
 Ouvrages EDF

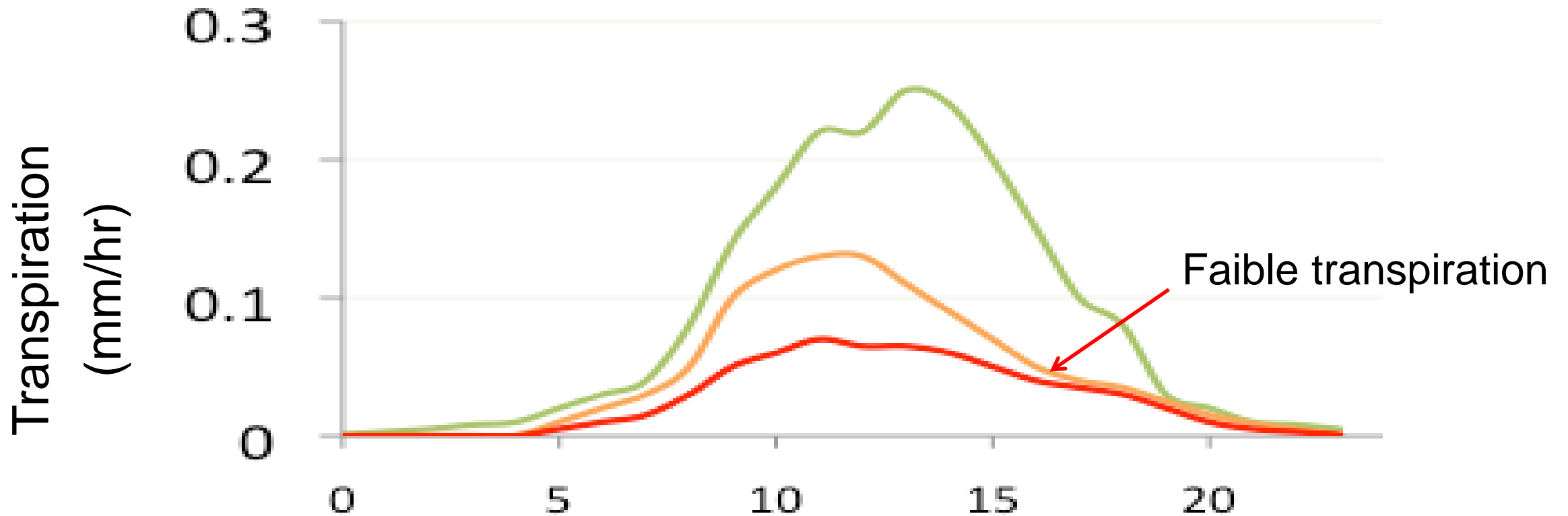
Un pilotage de l'irrigation orienté Rosé



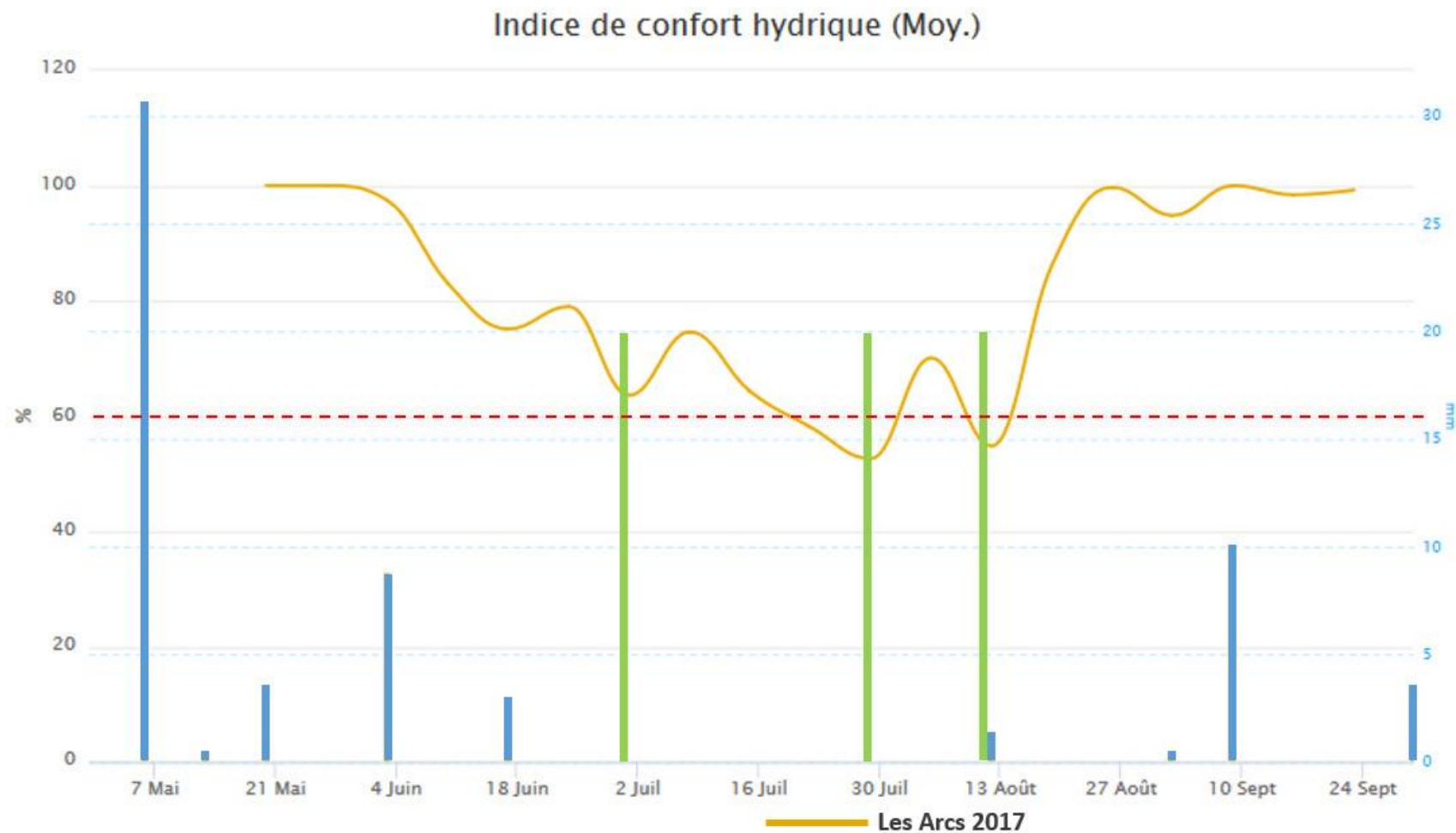
Ecouter le végétal : capteurs de flux de sève



Ecouter la plante en temps réel



Indice de confort hydrique : Parcours hydrique typique rosé Provence



Comparaison de différentes modalités de pilotage

- Recul significatif de la première date irrigation
- S'appuyer sur la capacité naturelle de la vigne à résister à la sécheresse et construire sa résistance



Des perspectives variées ...



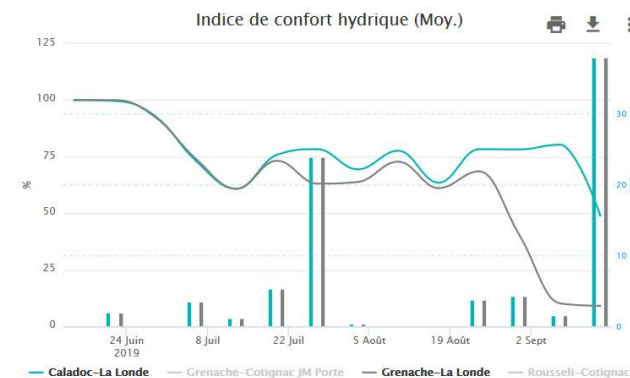
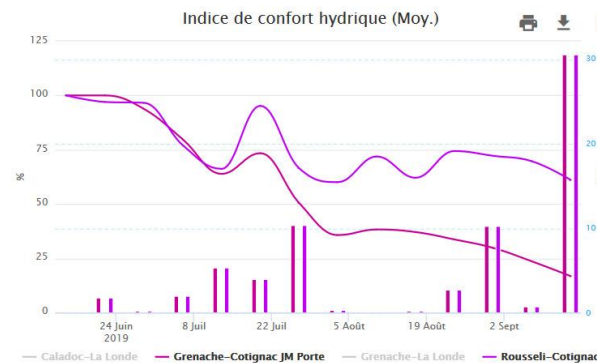
- **Objectif Rosé** : Affiner avec la profession viticole les itinéraires hydriques des rosés provençaux



Syndicat des Vins
Côtes de Provence



- Caractériser la **résistance à la sécheresse** de Cépages



- Evaluer les besoins en **brumisation vs irrigation**

